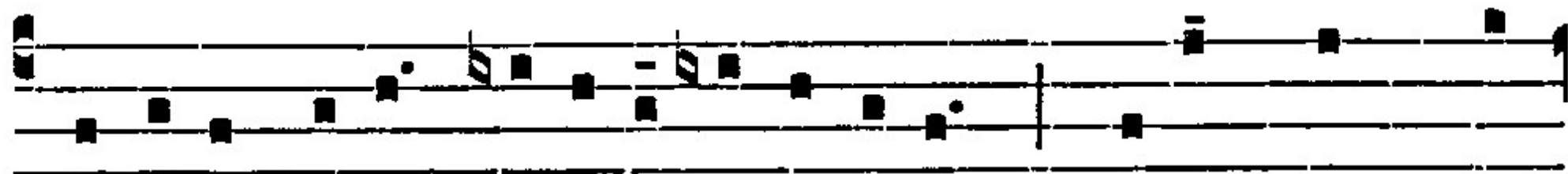


6.



R Egína caéli * laetáre, alle-lú-ia : Qui- a quem me-



ru- ísti portáre, alle-lú-ia : Resurréxit, sic-ut dixit, alle-



lú-ia : Ora pro nó-bis Dé-um, alle-lú- ia.



Re - gi - na cae - li lae - ta - re, Al - le - lu - ia:



Qui - a quem me - ru - i - sti por - ta - re, Al - le - lu - ia:



Re - sur - re - xit, si - cut di - xit, Al - le - lu - ia:



O - ra pro no - bis De - um, Al - le - lu - ia.